

ジュニア神奈川・ウィンターオープン大会注意事項等について

神奈川県ドッジボール協会

1. 駐車場について

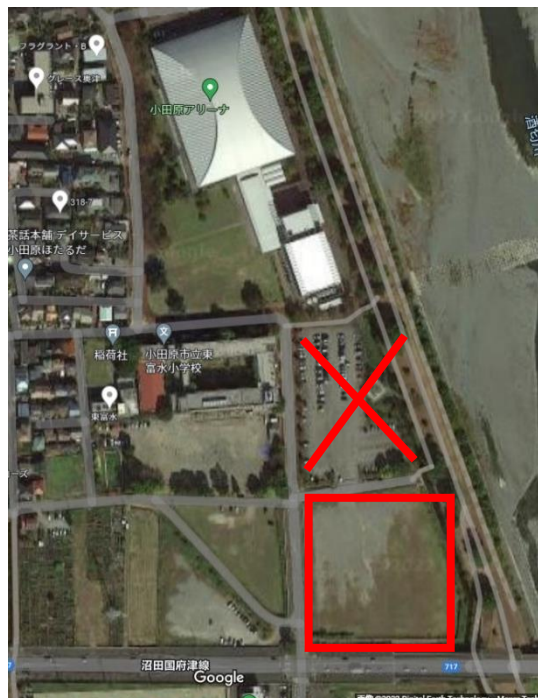
- ・駐車場スペースの都合により、参加者は赤枠部に駐車してください。×のところは駐車禁止です。なお、1チーム最大4台までとし、到着順に奥から順につめて停めてください。ご理解ご協力をお願いいたします。

2. アップについて

- ・外でのアップは一切できません

3. スケジュール

- | | |
|--------|--|
| 6：45 | 砂利駐車場開場 |
| 7：00 ～ | 会場準備（チーム役員・帯同審判・監督・中学生・高校生・シニア選手はご協力をお願いします） |
| 8：30 ～ | 開場・受付 エントランスホール非常口側から（正面玄関からは入れません）
※選手、代表者、指導者が先に入り保護者は最後に入ってください。 |
| 9：00 | 監督会議 ※準備終わり次第始めます
のでご準備願います |
| 9：20 | 開会式 ※出来るだけ早く始まられるようご協力願います |
| 9：30 | ジュニアの部、中学生の部、高校生の部スタート |
| 10：30頃 | 弁当引き渡し2F 受付付近 |
| 13：20 | ジュニアの部、中学生の部、高校生の部終了 |
| 13：45 | オフィシャルの部、キッズの部、シニアの部スタート |
| 17：45 | キッズの部終了 |
| 19：10 | オフィシャルの部、シニアの部終了 |
| 19：20 | 大会終了（チーム監督・選手は片付け、掃除の手伝いをお願いします） |
| 20：00 | 完全撤収 |



4. 会場準備（片付け）について

- ・7時00分から、1Fの荷物搬入口から入場し、会場準備の手伝いをお願いします。
※神奈川県チームの監督（中高シニア含む）および神奈川中高シニアチームの全選手は、手伝いをお願いします。当日準備のため、時間がないため、皆さまのご協力をお願いします。
- ・閉会式前から終了まで、会場の片付けおよび清掃の協力をお願いします。

5. 開会式について

- ・各コート第3試合までのチームは降りてきてください。各コートのセンターラインに1列で並んでください。それ以外のチームは、観客席から参加してください。

6. 審判員の協力について

審判員不足のため、以下とおり皆さまのご協力をお願いします。

(1) ジュニア神奈川県大会

- ・線審を各チームの指導者で対応（**試合が終わったチームの指導者が対応【4か所】**）
- ・決勝トーナメントは、線審の一部を指導者が対応。（試合が終わったチームが対応）

(2) 中学生、高校生

- ・審判のすべての部分を、中学生、高校生、シニア選手で対応。

(3) オフィシャルの部、シニアの部

- ・13：20～14：15までは、審判の休憩時間とするため、予選リーグの25試合目から28試合目ぐらいまでは、そのコートでおこなうチームの指導者が主審からタイマー、記録まですべて対応してください。

振り分けは次のとおりです。

1 コート担当

- ・ATTACKERS kids ・葉山レアーレ ・LINKSMILE キッズ
- ・溝の口 BLUE LUSTER KIDS

2 コート担当

- ・昭和キッズ ・厚木 SUPERKIDSNEXT ・バディーキッズ ・中新田ちびたーず
- ・足柄ジュニアハリケーン ・ちっぴす ・フェニックス

3 コート担当

- ・ファイティング亀井野 ・大和 ・土竜島 ・デイリー相模原ボンバーズ
- ・桜火魂 ・川中島ドッジボールクラブ ・依知 Rainbow ・上笹 BOM
- ・Lino Legend ・WINTERKIDS

4 コート担当

- ・シニアチームの全選手 ・DW ・ドラゴンウエーブ ・T.K.G

以上のチームは、帯同審判が戻ってくるまでの時間、審判対応をお願いします。

上記に名前がないチームも、自分から積極的に審判協力をしてください。

★審判が戻ってきた以降の試合について

- ・1～3コートは、線審の手伝いを、各チームの指導者は対応をお願いします。（トーナメントもすべて、線審は指導者でおこなってもらいます）
- ・4コートは、シニアの試合のみとなりますので、シニア選手で、引き続きすべての場所の審判をおこなってください。

★今大会は、みなさんが積極的に審判に入っていたかかないと回りません。一部の人だけがずっとやっているというのは決してないようにしてください。

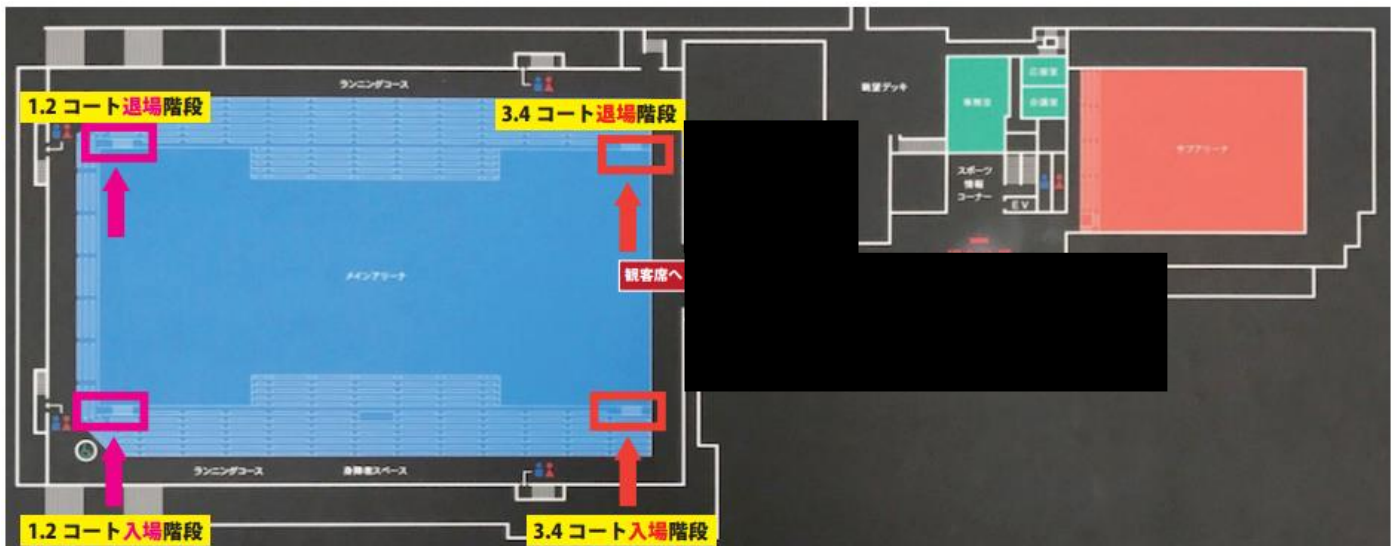
7. 閉会式について

- ・各部門の表彰チームをお知らせしますのでアリーナに集合してください。

8. 会場案内図および誘導図

- ・エントランスホール非常口側から入場しますので、代表者各1名を最優先に並ぶようにしてください。
- ・監督会議を9時からおこないますので、チームの指導者、選手を最優先に入場してください。すべての選手、指導者が入場してから、保護者は入るようお願いします。
- ・座席図は別途ありますので、そちらで各チームの座席を確認してください。

会場図（2F）



（1F）

※試合の間が短い場合は、1-2 試合前待機場所の逆の場所を待機場所としてお使いください



10. その他

- 試合の前後の挨拶は「なし」とします。
- コロナ過の為観客席での声出し応援は一切できませんので、ご理解ご協力をお願いいたします。
- お弁当の空箱は回収しませんので、各自で持ち帰ってください。
- 会場の自販機で買われたものや持ち込んだものは、ゴミ箱に入れずお持ち帰りください。
- 帯同審判の方は、終日審判対応をお願いいたします。

以上